

ДОСУГ



DRUSKININKAI



1 Музеи и галереи



7 По окрестностям



9 Развлечения и досуг



16 Парк



18 Питание



22 Основные события года и фестивали

Фотографии использованы в издании: J. Kuga, E. Šeronis, I. Šalaševičius, Музей города Друскининкай, Парк Грутас, Поместье в Лейпалингис, Центр культуры Лишкявы, Информационный центр по туризму и предпринимательству г. Друскининкай.



## МУЗЕЙ ГОРОДА ДРУСКИНИНКАЙ

В этом музее собрана единственная целостная экспозиция по истории города-курорта, в которой представлены иконографические и архивные материалы города Друскининкай, собрание литовского искусства, коллекции бутылок для питья соленой и минеральной воды. Выставки, мероприятия, концерты, встречи, конференции проходят в популярном у туристов месте. Музей предлагает различные образовательные программы для детей и взрослых.

ул. М. К. Čiurlionio 59, Друскининкай  
+370 313 51024  
[muziejus@druskininkai.lt](mailto:muziejus@druskininkai.lt) | [www.druskininkumuziejus.lt](http://www.druskininkumuziejus.lt)



## ГАЛЕРЕЙНЫЕ ПРОСТРАНСТВА И ЗА ПРЕДЕЛАМИ МУЗЕЯ ГОРОДА

Музей города создает галерейные пространства для популяризации профессионального искусства: проводятся презентации и творческие выставки профессиональных художников, лекции и разного рода тренинги. Для целей поддержания образовательной деятельности оборудовано современное образовательное пространство.

ул. М. К. Čiurlionio 37, Друскининкай  
+370 313 58 007  
[galerija@druskininkumuziejus.lt](mailto:galerija@druskininkumuziejus.lt)  
[www.druskininkumuziejus.lt/muziejaus-galerija/galerija](http://www.druskininkumuziejus.lt/muziejaus-galerija/galerija)



## ДОМ- МУЗЕЙ М. К. ЧЮРЛЁНИСА

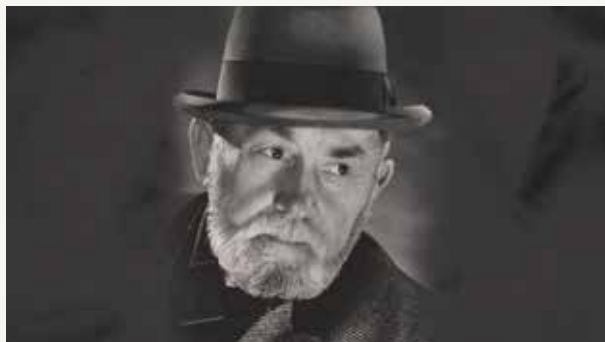
Музей основан в родительском доме художника и композитора М. К. Чюрлениса (1875-1911), в котором он жил и работал в 1896-1910 годах. Экспозиция состоит из двух деревянных домов, в которых восстановлено аутентичное окружение семьи Чюрлениса. Экспозиции подробно знакомят с творчеством, деятельностью, историей семьи самого известного литовского композитора и художника.

ул. М. К. Čiurlionio 35, Друскининкай  
+370 313 51131, +370 313 52755  
[ciurlioniomemorialinis@gmail.com](mailto:ciurlioniomemorialinis@gmail.com) | [www.ciurlionis.lt](http://www.ciurlionis.lt)

## ГАЛЕРЕЯ ИМ. В.К. ЙОНИНАСА

В галерее расположена экспозиция работ литовского художника, графика, скульптора, витражиста Витаутаса Казимераса Йонинаса (1907-1997), который долгое время жил и работал в Германии и США. В галерее проходят традиционные мероприятия - выставки, концерты творчества, встречи с художниками, мастер-классы, лекции по искусству.

ул. Turistų 9, Друскининкай  
+370 313 55553  
jonynogalerija@gmail.com | www.ciurlionis.lt



## ПАРК ГРУТАС

Недалеко от курорта Друскининкай, под открытым небом расположены демонтированные в 1989 г. памятники советского времени, привезенные из городов и посёлков Литвы. Это наследие нескольких десятилетий литовской монументалистики, которое раскрывает историческую правду о советской оккупации в Литве.

ул. Parko 49, дер. Грутас  
+370 313 55511, +370 682 42320  
info@grutoparkas.lt | www.grutoparkas.lt



## ИНФОРМАЦИОННЫЙ ЦЕНТР ГИРЁС АЙДАС

Центр, который находится в коттедже оригинальной архитектуры, знакомит нас с прекрасным и таинственным миром природы в разные времена года. Здесь представлены и животные, и птицы. А вот 400-летний дуб, по высоте занимающий аж два этажа коттеджа. Прислушайтесь к голосам птиц. Многих, конечно, заинтересуют интерактивные игры на тему природы Литвы.

ул. M. K. Čiurlionio g. 116, Друскининкай  
+370 623 19217  
agne.petruleviciene@vmu.lt





## ПАРК СКУЛЬПТУР И ОТДЫХА А. ЧЕСНУЛИСА

В парке находятся деревянные скульптуры одного из лучших резчиков по дереву региона Дзукии Антанаса Чеснулиса. Один из главных экспонатов – ветряная мельница, построена резчиком, а в ней – экспозиция, отражающая традиции народного искусства Литвы. Все работы Чеснулиса уникальны, живы и различны.

ул. Naujasodės 16, дер. Науясодес  
+370 687 93694, +370 622 03566  
[cesnulusodyba@gmail.com](mailto:cesnulusodyba@gmail.com) | [www.cesnulusodyba.lt](http://www.cesnulusodyba.lt)

СКОРО ОТКРОЕТСЯ



## МЕМОРИАЛЬНЫЙ МУЗЕЙ ЖАКА ЛИПШИЦА

Завершение реализации проекта музея планируется на 31 декабря 2025 года. Будущих посетителей музей познакомит с мировым скульптором Жаком Липшицем (Jacques Lipchitz, 1891–1973), который родился и вырос в Друскининкае, а также раскроет жизнь еврейской общины города. В экспозиции современные технологии позволяют сделать это интерактивно и творчески.

ул. Šv. Jokūbo 17, Друскининкай

3



## МУЗЕЙ СОПРОТИВЛЕНИЯ И ССЫЛКИ В ДРУСКИНИНКАЕ

В этом музее открывается драматическая страница истории Литвы XX века. Посетители могут увидеть три экспозиции, раскрывающие испытания ссылки, вооружённое сопротивление 1944–1953 гг. и ненасильственное сопротивление 1953–1990 гг. В музее также обустроена мемориальная комната писателя, переводчика и бывшего политического заключённого А. Дамбравскаса, приглашающая познакомиться с личной историей борьбы и стойкости.

ал. Vilniaus 30, Друскининкай  
+370 677 69938  
[druskininku.muziejus@genocid.lt](mailto:druskininku.muziejus@genocid.lt)  
<https://olkm.lt/druskininku-muziejus>



# МУЗЕЙ САНАТОРНО-КУРОРТНОГО ЛЕЧЕНИЯ

В Друскининкае открылся первый и единственный в Литве, а возможно, и в мире, музей санаторно-курортного лечения. Расположенный в историческом приемном корпусе санатория «Эгле», музей приглашает посетителей узнать о более чем полувековом развитии санаторно-курортного лечения.

ул. Eglės 1, Друскининкай  
+370 313 60220  
[rezervacija@sanatorija.lt](mailto:rezervacija@sanatorija.lt)



# МУЗЕЙ ШАКОТИСА

Ознакомиться с процессом изготовления литовского свадебного торта «шакотис» можно в музее, расположенном на территории ресторана «Ромнеса». В музее также демонстрируется шакотис рекордной высоты - в 3,72 метра. В ресторане «Ромнеса» вы можете принять участие в приготовлении шакотиса.

ул. Vienkiemio 3, Ясконис  
+370 606 00016  
[romnesainfo@gmail.com](mailto:romnesainfo@gmail.com) | [www.romnesa.lt](http://www.romnesa.lt)



# ЦЕНТР РЕМЁСЕЛ МЕНУ КАЛЬВЕ

Универсальное творческое пространство, где под одной крышей в открытых мастерских работают как профессиональные художники, так и народные мастера. Гости центра могут наблюдать за процессом творчества. В центре проходят выставки работ, творческие пленэры, художественные акции, мастер-классы для всей семьи.

ул. M. K. Čiurlionio 27, Друскининкай  
+370 671 76108  
[amatai@druskininkukulturoscentras.lt](mailto:amatai@druskininkukulturoscentras.lt) | [www.acmenukalve.lt](http://www.acmenukalve.lt)





## СТУДИЯ – ГАЛЕРЕЯ DZUB DZUB

Это место, где переплетаются история и действительность. В галерее представлено творчество народного умельца, резчика по дереву Гинтаутаса Акстинаса — это сакральные мемориальные столбы, кресты, скульптуры святых и мифологических персонажей. Представлено и рукоделие жены мастера. Если среди экскурсантов найдутся желающие изготовить “сувенир на память”, им помогут это сделать.

ул. Cimakovo 7, Ратница  
+370 685 73717, +370 652 33993  
gintaxs@gmail.com | www.gintautasakstinas.lt



## СОЛЯНАЯ СТУДИЯ

В Друскининкай есть не только минеральная лечебная вода. «Друскá» по-литовски означает «соль», так что в переводе название города звучало бы по-русски как Солеград... В студии можно узнать, кто были «соловщики», какова на вкус здешняя выварочная соль. Это образовательная студия-мастерская, в ней представлена не одна соляная скульптура, любую из них можно потрогать. Проводится образовательный «Солёный урок в Соляной студии».

ул. Smiltynų 9, Ратница  
+370 686 45528  
info@druskosstudija.lt | www.druskosstudija.lt



## КУЗНЕЧНАЯ СТУДИЯ МЕЛЬНИЧНАЯ КУЗНИЦА

«Мельничная кузница» — уникальное место, где представлены металлические скульптуры литовских и зарубежных кузнецов, старинные кузнечные инструменты и оборудование. Во время образовательной экскурсии вы узнаете историю литовского кузнечного дела и добычи металлов, ознакомитесь с экспозицией металлических изделий. Вы даже сможете испытать свои силы в кузнечном деле.

дорога Leipalingio 44A, Лейпалингис  
+370 616 36915, +370 616 78916  
kalviosmugis@gmail.com | www.facebook.com/MalunoKalve

# МУЗЕЙ «СТАРИННАЯ РОДИНА»

Приглашаем вас в наш музей «Старинная Родина», который окружён сосновым лесом, насчитывающим многие столетия. Здесь вы сможете почувствовать значение древних ремёсел и восхититься уникальными, подлинными экспозициями. В музее также проходят занятия природной терапией, а также дегустации чая и печенья.

ул. Jaskonių 65, Ясконис  
+370 313 60220  
valentienejurgita1789@gmail.com | [www.manoteviske.lt](http://www.manoteviske.lt)



# ПОМЕСТЬЕ В ЛЕЙПАЛИНГИС

Поместье в Лейпалингис – очаг культуры, истории и традиций прошлого. В поместье действует краеведческий музей, где палеонтологические, археологические, исторические и этнографические экспонаты рассказывают об истории городка с самых древних времен. В музее проводятся различные мероприятия, выставки и мастер-классы для взрослых и детей.

ул. Alėjos 30, Лейпалингис  
+370 313 43373, +370 612 23212  
leipalingis.dvaras@gmail.com



# ЦЕНТР КУЛЬТУРЫ ЛИШКЯВЫ

В 8 километрах от Друскининкай, в посёлке Лишкява, на левом берегу реки Неман находится архитектурный ансамбль 17 в. Это прекрасная жемчужина в стиле барокко в южной части Литвы, которая является местом притяжения туристов из Литвы и всего мира. Доминантой и украшением всего ансамбля является Церковь Святой Троицы - здание в стиле позднего барокко.

ул. Bažnyčios 7, Лишкява  
+370 685 85598, +370 671 88644  
lkc@liskiava.lt | [www.liskiava.lt](http://www.liskiava.lt)







## ШВЕНДУБРЕ

Это одна из самых древних и красивых деревень Дзукии, расположенная всего в нескольких километрах от Друскининкае. Деревня славится своей традиционной деревянной архитектурой, извилистыми улочками и подлинным духом Дзукии. Она находится в живописном месте, рядом с долиной Райгардас. В Швендубре можно увидеть старинные жилые дома с соломенными крышами, посетить знаменитый «Камень дьявола» – огромный валун, окутанный легендами, и насладиться спокойствием и красотой природы Дзукии.



## ЛОШАДИ ДЗУКИИ

Вы бывали в санатории с лошадей? Если нет, то самое время посетить его! Мы поможем вам познакомиться с лошадьми, дадим понять, что такое конный спорт, общение с этими замечательными животными. Мы предлагаем следующие услуги: уроки верховой езды, конные прогулки на природе, образовательные мероприятия, развлечения для девичника/мальчишника, аренда лошади для фотосессий, релаксационные мероприятия с помощью лошади. Необходима предварительная регистрация.

дорога Leipalingio 5, дер. Казюляй  
+370 695 89005  
dzukijoszirgai@gmail.com



## ФЕРМА «AUGU»

Веселый, вкусный и сытный визит на местную молочную ферму порадует всех! От самой Гаспадины вы узнаете, как на ферме производят сладкое молоко, плесневелые, ферментированные и выдержанные сыры. Вы узнаете, как сыр проходит путь от луга до стола, увидите сыроварню и сырный погреб, а также сможете купить свой любимый натуральный и экологически чистый сыр в сырной лавке на ферме «Растения». Здесь также проводятся уроки верховой езды, семейные занятия верховой ездой, детские летние лагеря, походы на природу и прогулки в карете. На ферме есть крытый манеж, так что вы можете пользоваться услугами верховой езды круглый год и в любую погоду!

ул. Alyvų 21, Didžiasalis  
+370 614 77838

## ПО ДЗУКИИ - НА ДЖИПЕ

На классическом джипе «Land Rover» совершим путешествие – экскурсию по литовской Дзукии. По пути будем искать ответы на разные странные вопросы, связанные с местными дзуками. Например, почему это они собирали грибы ещё и с помощью ног. И для чего “лесные дзуки” забирались на деревья с помощью верёвок, зачем бороздили реки. Где в Дзукии цветут болота. Почему в некоторых деревнях пчёлы на кладбищах жили. Каков он на вкус – самый древний литовский десерт. На эти вопросы надо ответить. Остановка – на пикник с блюдами из семейного ресторана и летними десертами с местных ферм. Экскурсии длятся до 6 часов.

+370 686 82710

simasmatulevicius@gmail.com



## ОРГАНИЗАТОРЫ ЭКСКУРСИОННЫХ ПРОГРАММ И МАРШРУТОВ - SŪRŪS VĖJAI

Ищете веселые и нестандартные способы провести свободное время? Организатор образовательной программы «Sūrus vėjai» позаботится об этом! Вы своими руками сделаете сыр, зажжете свечи, испечете печенье или картофельные рулеты, сплетете косу из газет... Дегустация, дегустация, танцы и игры в Дзукию. «Sūrus vėjai» предлагает почти 30 различных тематических мероприятий для вашего отдыха.

+370 607 69633

info@surusvejai.lt | www.surusvejai.lt



## ЭКСКУРСИИ В ДРУСКИНИНКАЙ

### АССОЦИАЦИЯ ГИДОВ ДРУСКИНИНКАЙ

+370 699 49745,

+370 675 26388

www.facebook.com/

Druskininku-gidai/

### ГРУПА ГИДОВ

#### ДРУСКИНИНКАЙ «АРТЕЛЕ»

+370 615 89454

www.facebook.com/giduartele

### БОЛТЛИВАЯ ДАМА В ДРУСКИНИНКАЙ

+370 655 58180

www.facebook.com/

plepiponia/

### РЕТРО В ДРУСКИНИНКАЙ

+370 686 36636

www.retrodruskininkai.lt

### ЭКСКУРСИИ И ЭДУКАЦИИ В ДРУСКИНИНКАЙ

+370 615 12053





## СНОУ АРЕНА

Это единственный комплекс зимних развлечений в странах Балтии, действующий круглый год. В «Snow Arena» действуют 2 закрытые горнолыжные трассы и трассы под открытым небом. Арена – это современный комплекс с качественным снежным покрытием. В Арене оборудованы надежные, удобные швейцарские подъемники, есть пункт проката, где можно взять на время снаряжение и костюм. Посетителям предоставляется возможность учиться и совершенствовать свои навыки катания вместе с профессиональными инструкторами.

Нямуно дорога 2, дер. Мизарай

+370 615 35415

registratura@snowarena.lt | www.snowarena.lt



## АКВАПАРК ДРУСКИНИНКАЙ

Расположенный прямо на берегу Немана аквапарк никого не оставит равнодушным. Здесь вас круглый год ждет тропический зной, сверкающие голубые бассейны, сень пальмовых ветвей – качайтесь на морских волнах в бассейне, плывите по течению или против него по стремительной реке, преодолите все свои страхи, спускаясь с захватывающих горок, согрейте тело и душу в жарко натопленных банях и погрузитесь в водоворот нескончаемого веселья.

ал. Vilniaus 13-1, Друскининкай

+370 313 52338, +370 697 08000

info@aquapark.lt | www.aqua.lt



## КАНАТНАЯ ДОРОГА

Работающая круглый год канатная дорога – единственная в своём роде в Литве. Это один из экологических видов транспорта, который не загрязняет окружающую среду и является прекрасным развлечением для гостей курорта. Десятиместная кабина, отправляющаяся от станции возле Аквапарка Друскининкай, перенесёт вас на другую сторону реки Неман на высоте 45 метров всего за 7–8 минут. Во время поездки вы увидите излучину Немана, сосновые леса курорта, Остров Любви и панораму города.

ал. Vilniaus 13, Друскининкай

+370 620 49351

info@lynukelias.lt | www.lynukelias.lt



# НОКЕЙ ЭСКЕЙП РУМ

Это интеллектуальная игра, в которой игроков запирают в помещении, из которого они должны выбраться за 60 минут. Всё, что Вам понадобится – это немного логики, внимания и хорошего настроения. Игра предназначена для 2-5 человек. У нас Вы найдёте 3 разные игровые комнаты. Одновременно принять участие в игре могут 15 человек.

ул. М. К. Čiurlionio 5, Друскининкай  
(Семейный парк развлечений О КАС ЧЕ?)  
+370 676 44640 | [www.nokey.lt](http://www.nokey.lt)



# ПАРК ДЛЯ ДЕТЕЙ О КАС ЧЕ?

Для самых маленьких в Друскининкай оборудован целый парк детских приключений и открытий под названием «А что это?» У входа малышей встречает королева парка Жирафа. Здесь собраны самые любимые детские игры.

ул. М. К. Čiurlionio 51, Друскининкай  
+370 614 99228  
[okascia@grandspa.lt](mailto:okascia@grandspa.lt)



# ПЕРЕВЁРНУТЫЙ ДОМ

Вы когда-нибудь задумывались над тем, как бы выглядела Ваша жизнь, если бы всё перевернулось вверх ногами? Перевернутый дом предоставит возможность ощутить жизнь иначе, как бы наизнанку. А может, и не задумываться? Взять да и перевернуть! Владельцы дома в Литве пояснили, что решили построить его таким после знакомства с подобными сооружениями, которых много в Европе.

ал. Vilniaus 14, Друскининкай  
+370 672 17669 | [www.apverstasnamas.lt](http://www.apverstasnamas.lt)





## ПАРК УНО

Парк приключений расположен в самом центре курорта Друскининкай. Он дружелюбен к людям любого возраста. Безопасность гостей парка обеспечивают компетентные инструкторы и профессиональное альпинистское снаряжение. Гордость парка – аттракцион «Полет над Неманом». Создавая трассы, мы думаем о вас – о больших и маленьких, о бесстрашных и осторожных!

Мы находимся в парке отдыха, у реки Неман, рядом с «Аквапарком».

+370 659 61256

[druskininkai@unoparks.lt](mailto:druskininkai@unoparks.lt) | [www.unoparks.lt](http://www.unoparks.lt)



## ГОЛЬФ ВИЛКЕС

Поле для гольфа с 18 лунками расположено в самой южной части Литвы. Спортивный комплекс уникален и тем, что одна его часть находится в сосновом лесу, а другая на открытой территории. Тренировочное поле для игры в гольф, здание клуба игроков и парковка - все это расположено рядом друг с другом и является центром всего комплекса.

дер. Каморуну, Лейпалингис

+370 611 45333

[info@dzukijosgolfas.lt](mailto:info@dzukijosgolfas.lt) | [www.dzukijosgolfas.lt](http://www.dzukijosgolfas.lt)



## СОЛНЕЧНЫЕ ИГРЫ – VR-ПРОСТРАНСТВО ВПЕЧАТЛЕНИЙ

VR квест-комнаты, настольные игры, ароматические вечера, пространство для дней рождения и вечеринок.

ул. Druskininkų 3A, Друскининкай

[www.sauletizaidimai.lt](http://www.sauletizaidimai.lt)



# ПРОКАТ ВЕЛОСИПЕДОВ

Достопримечательности курорта Друскининкай и его окрестности можно объехать на велосипеде.

ал. Vilniaus 8, Druskininkai  
+370 614 79501  
dviratine@gmail.com

ул. Turistų 8, Друскининкай  
+370 684 56685

ул. Šv. Jokūbo 3, Друскининкай  
+370 682 10953

ул. V. Kudirkos 37, Друскининкай  
+370 696 98104

Набережная озера Друсконис  
(напротив ресторана Etno  
dvaras)  
+370 607 20060

Набережная озера Друсконис  
(напротив ресторана The  
House)  
+370 607 20060

ал. Vilniaus 26, Друскининкай  
ал. Vilniaus 32, Друскининкай  
+370 698 40430



# ЭЛЕКТРОМОБИЛЬ ECOTOURS

Электромобиль — это небольшой компактный электрический автобус, вмещающий до 13 человек. Электромобиль «Ecotours» путешествует по самым популярным и красивым районам города Друскининкай. Во время поездки Вы услышите много интересного из истории курорта.

Места посадки в электромобиль: ул. Maironio (рядом с канатным подъемником)

+370 677 60636, +370 677 77472  
ecotoursdruskininkai@gmail.com



# ТУРИСТИЧЕСКИЙ ПОЕЗД

С мая по сентябрь по самым красивым местам курорта курсирует экскурсионный поезд. Во время поездки можно полюбоваться красотой природы и увидеть популярные достопримечательности города. Маршрут путешествия и место отправления можно найти на сайте [www.druskininkai.lt](http://www.druskininkai.lt).

ал. Vilniaus 24, Друскининкай  
+370 313 60800  
information@druskininkai.lt | [www.druskininkai.lt](http://www.druskininkai.lt)





## ПРОГУЛКИ НА ЛОДКЕ В ДРУСКИНИНКАЕ

Незабываемые поездки на Остров Любви (1 час) и в Лишкяву (3 часа).

Организуем выезды по заказу: дни рождения, девичники, мальчишники.

У ручья Ратничеле, Друскининкай

+370 650 66988

romastamulionis@gmail.com



## ЭКСКУРСИЯ НА КАТАМАРАНЕ

Прогулка по Неману – это одновременно приключение и историческая экскурсия. Во время путешествия на катамаране вы ознакомитесь с самыми известными объектами Друскининкай: Аквапарком, парком Уно, Сноу ареной, канатной дорогой. Во время путешествия Вы увидите остров Любви, а капитан расскажет несколько легенд об этом острове.

Причал „Druskininkų Hermis“

ал. Vilniaus 7, Друскининкай

+370 686 15814 | [www.laivas-druskininkuose.lt](http://www.laivas-druskininkuose.lt)



## ЭКСКУРСИЯ НА ПАРОХОДЕ В ЛИШКЯВУ

Экскурсия на теплоходе «Друскининкай» с гидом по архитектурному ансамблю Лишкявского монастыря в Лишкяве. Корабль имеет две закрытые и две открытые палубы, его можно арендовать для проведения мероприятий и развлечений с застольем.

Причал «Друскининкай» (парк лечебниц,

рядом с рестораном «Колоннада»)

ул. V. Kudirkos 22, Друскининкай

+370 612 26982, +370 687 26858 | [www.gelme-druskininkai.lt](http://www.gelme-druskininkai.lt)

# ТЕННИСНЫЕ КОРТЫ

Теннисные корты в Друскининкай соответствуют всем требованиям и стандартам, поскольку при строительстве использовались только высококачественные и профессиональные материалы. На теннисных кортах под открытым небом могут играть и тренироваться как профессионалы, так и любители и гости курорта.

ул. V. Krėvės 7, Друскининкай  
+370 313 53132

ул. Eglės 1, Друскининкай  
+370 313 60220

ул. Maironio 2, Друскининкай  
+370 313 60618



# ПИКЛБОЛ

Друскининкай славится не только природной красотой и оздоровительными услугами, но и широким спектром возможностей для активного отдыха и спорта. Одна из новейших достопримечательностей — площадки для игры в пиклбол, которые стремительно набирают популярность во всем мире и становятся любимым развлечением как молодых, так и пожилых людей.

Снежная арена

Площадка для игры в пиклбол в оздоровительном парке  
К. Динейки



# БАДМИНТОН

Друскининкай приглашает вас заняться активным отдыхом и попробовать бадминтон на свежем воздухе. Карты в Оздоровительном парке Karolis Dineika предлагают возможность насладиться этой живой и увлекательной игрой как в паре, так и с друзьями. Бадминтон — это не только спорт, но и отличный вид отдыха в окружении природы, помогающий развить ловкость, координацию и выносливость.

Бадминтон в Оздоровительном парке имени К. Динейки — это веселый и здоровый способ занятия на свежем воздухе в Друскининкай.







## ПЛОЩАДКИ ФИТНЕСА НА ОТКРЫТОМ ВОЗДУХЕ

Друскининкай — город, который приглашает вас позаботиться о своем здоровье и активно провести время. Здесь вы можете найти бесплатные площадки фитнеса на открытом воздухе. Они позволяют заниматься на свежем воздухе, укреплять мышцы, развивать выносливость и поддерживать хорошее самочувствие.

В Оздоровительном парке Karolis Dineika есть тренажеры, которые станут прекрасным дополнением к прогулкам или другим оздоровительным процедурам.



## ПЛЯЖНЫЙ ВОЛЕЙБОЛ

Пляжный волейбол — один из самых веселых летних видов спорта, предлагающий возможность насладиться физическими упражнениями на свежем воздухе, на песке и у воды. В парке Виюнеле в Друскининкай есть четыре современные площадки для пляжного волейбола рядом с живописным прудом Виюнеле. Здесь могут играть как любители, так и профессионалы, здесь можно проводить турниры или просто весело проводить время с друзьями.

Vijūnėlės parkas

15



## БАСКЕТБОЛ 3Х3

Баскетбол является неотъемлемой частью литовской культуры, приглашающей друзей собраться вместе и насладиться активным отдыхом. В парке Виюнеле вас ждёт современная баскетбольная площадка для игры 3x3 на свежем воздухе. Здесь вы сможете проверить свои силы в быстрой и динамичной игре, развить стойкость и ощутить азарт соревнования.

## ПАРК ЛЕЧЕБНИЦ

Парк Лечебниц — это старинный городской сад, расположенный в историческом сердце Друскининкая. В XIX веке здесь кипела жизнь приезжих: лечение, развлечения, общение. Были построены лечебницы и Курхаус, в котором находились станция, книжный магазин-библиотека, кондитерская и театральный зал. В 2011 году парк был реконструирован: украшен новыми скульптурами, оборудован дорожками, скамейками, освещением, посажены новые растения и обновлено окружение Источника Красоты.



## ПАРК ОТДЫХА

Парк Отдыха — это тихое место для прогулок у реки Неман, окружённое сосновыми лесами. Часть тропинок представляет собой лесные дорожки, по которым можно спуститься ближе к реке. Здесь также много крутых обрывов, открывающих живописную панораму Немана и Острова Любви. Это идеальное место для спокойного отдыха или прогулок на велосипеде.



## ПАРК ВИЙЮНЕЛЕ

Весной он расцветает великолепным морем из полумиллиона нарциссов, летом манит пляжем и итальянским мороженым, осенью приглашает на велосипедные прогулки, а зимой — на лыжные трассы. Парк Вийюнеле привлекает отдыхающих в любое время года. Здесь не будет скучно даже всей семьёй: рядом с парком работает детский центр развлечений «А что это?», неподалёку расположены теннисные корты, тренажёры, площадки для баскетбола и футбола. К вашим услугам — прокат водных велосипедов, три музея и экскурсионный поезд Друскининкая.







## МУЗЫКАЛЬНЫЙ СКВЕР

Музыкальный сквер — это выставка игровых скульптур рядом со Школой искусств имени М. К. Чюрлёниса. Семь скульптур парка символизируют ноты гаммы. Скульптура «Relax» автора Артураса Бурнейки, расположенная в парке, в 2009 году была признана лучшей скульптурой общественного пространства в Литве.



## ПАРК СКУЛЬПТУР ПАМЯТИ ЖАКА ЛИПШИЦА

Жак Липшиц — один из самых известных художников, когда-либо живших в Литве, выдающийся представитель течения кубизма. Родился в 1891 году в Друскининкай, в семье литовских евреев, и до сих пор более известен в мире, чем в Литве. Вся экспозиция Парка скульптур имени Ж. Липшица была создана во время симпозиумов, проведённых в его честь.



## ОЗДОРОВИТЕЛЬНЫЙ ПАРК ИМ. К. ДИНЕЙКИ

Комплекс каскадов с баней, окруженный удивительным парком, приглашает насладиться природой, ощутить всю силу реки и жар бани. Рокот каскадов речки Ратничеле придаст бодрости даже в самый жаркий день, баня порадует тело, а удивительные виды парка просветлят душу. Удобные лежаки манят погреться на солнышке или передохнуть часок, слушая шум каскадов и щебет обитателей парка. Комплекс работает во время теплого сезона.

ул. Sausoji 1, Друскининкай  
+370 610 29121  
info@gydykla.lt | www.gydykla.lt



## ЕДА — ИСКУССТВО И УДОВОЛЬСТВИЕ

Хотите знать, где в Друскининкай пекут лучший домашний хлеб? Ищете блюда ближневосточной кухни? А может быть, вас привлекает знаменитое крапивное мороженое из путеводителя GASTROliavimo po Lietuvą? Мы надеемся, что наш список поможет вам найти место для обеда, вечернего ужина или чашечки кофе. Вы также узнаете, какие рестораны предлагают вегетарианские блюда и где можно получить лучший вид из окна!

## КАФЕ

Может быть, чашечку кофе или чая? Мы рекомендуем заказать хрустящий французский круассан или кусочек сороконожки Dzūkiai. Или шоколадное лакомство ручной работы. Или свежее испеченный, еще теплый и ароматный šakotis! Создайте свой идеальный кофе-брейк и наслаждайтесь жизнью!

## РЕСТОРАНЫ

В Друскининкай разнообразная кухня. Можно скромно перекусить, а можно заказать ужин из мидий и осьминогов на пляже. Самый выгодный ланч? Бесспорно, это «меню дня», которое предлагают во многих ресторанах в рабочие дни с 12 до 2 часов дня. Самый изысканный ужин? Тут выбор большой. Приглашаем ознакомиться с меню наших ресторанов.

## БАРЫ

Если вы думаете, что бар — это просто место, где подают алкогольные напитки, Друскининкай вас удивит. Здесь вы найдёте фитобар с полезными коктейлями, банный бар, водный бар, бар-ночной клуб, ледяной бар, несколько баров-ресторанов и бар, где можно попробовать лучшее выдержанное говядину и «живое» пиво.

## ВЕГЕТАРИАНСКАЯ ЕДА

Веганские или вегетарианские блюда можно найти во многих ресторанах Друскининкай. Попробуйте «минеральный суп», приготовленный в ресторане отеля Violeta; кукурузную поленту с эстрагоном в ресторане Aqua; палестинский фалафель в ресторане Toli Toli. Ресторан Cibas предлагает блюда без глютена и лактозы.

## КУХНИ НАРОДОВ МИРА

В Друскининкай любят не только литовскую кухню. Здесь можно попробовать узбекский плов, североафриканскую шакшуку, армянские шашлыки, египетский фалафель, итальянские ньокки... На летний сезон открывается ресторан средиземноморской кухни «Элингас», где готовят изумительные дары моря и домашнее итальянское мороженое. Бон апети!



ПАНОРАМНЫЙ РЕСТОРАН  
AERO GALLERY  
Нямуно дорога 2, дер.  
Мизарай  
+370 663 55434



РЕСТОРАН ASTRA  
ул. Vilniaus 10-10  
+370 63324633



РЕСТОРАН BAGIRA  
ал. Vilniaus 20  
+37069490099



РЕСТОРАН DANGAUS  
SKLIAUTAS  
ул. Kurorto 8  
+370 313 55787,  
+370 625 73973



РЕСТОРАН ЛИТОВСКОЙ КУХНИ  
ETNO DVARAS  
ул. М. К. Čiurlionio 55  
+370 656 19956



РЕСТОРАН - МУЗЫКАЛЬНЫЙ  
КЛУБ DRUSKININKŲ KOLONADA  
ул. V. Kudirkos 22  
+370 662 06062



РЕСТОРАН ROMNESA  
ул. Vienkiemis 3, Ясконис  
+370 606 00016



ПАНОРАМНЫЙ РЕСТОРАН  
KETURI VĖJAI  
ул. V. Kudirkos 45  
+370 618 00966



РЕСТОРАН-ПИЦЦЕРИЯ  
AQUA  
ал. Vilniaus 13  
+370 694 51549



РЕСТОРАН BUKHARA  
ул. K. Dineikos 12  
+370 600 38310



РЕСТОРАН-БАР ELINGAS  
Парк Виюнелес ул. Turistų 13  
+370 658 52420



РЕСТОРАН THE HOUSE  
ул. М. К. Čiurlionio 61  
+370 679 14738



РЕСТОРАН LABAI  
ул. K. Dineikos 1  
+370 687 74583



РЕСТОРАН-ПИЦЦЕРИЯ  
SICILIA  
ул. Taikos 9  
+370 313 51865





РЕСТОРАН-ВИННЫЙ БАР  
SICILIA  
ул. М. К. Čiurlionio 56  
+370 313 57258



ЯПОНСКИЙ РЕСТОРАН SUSHI  
MASTERS  
ал. Vilniaus 2A  
+370 637 00002



РЕСТОРАН VELVETTI  
ал. Vilniaus 16  
+370 611 41330



КАФЕ ARMANK  
ул. Gardino 3  
+370 612 43420



КАФЕ GRŪTO PARKAS  
ул. Parko 49, Гругас  
+370 630 06888



CAFFEINE  
ул. Šv. Jokūbo 12  
+370 600 23181



КАФЕ-ПЕКАРНЯ  
BOULANGERIE  
ул. М. К. Čiurlionio 63,  
+370 676 27773



РЕСТОРАН SURR  
ул. Kurorto g. 3  
+370 633 77000



РЕСТОРАН TOLI TOLI  
ал. Vilniaus 8  
+370 684 96378



АЛКА - RASELĖS ŠIRDELĖ  
ул. М. К. Čiurlionio 113A  
+370 686 86554



CHINA TOWN DRUSKININKAI  
ал. Vilniaus 34  
+370 634 75555



КАФЕ SENASIS NEMUNAS  
ул. I. Fonbergo 7  
+370 313 42079



CITY COFFEE  
ул. V. Kudirkos 37  
+370 607 00636



КАФЕ LEDŲ ALĖJA  
ул. М. К. Čiurlionio 34  
+370 608 19193



КАФЕ VAJO  
ул. Šv. Jokūbo 10  
+370 636 25690



ПИЦЦЕРИЯ MARINARA  
ал. Vilniaus 10  
+370 600 06700



КАФЕ DIJARAS  
Площадка у моста ПАРКА  
через Нямунас, ул. Аушрос  
+370 699 30666



NO ONION  
ул. М. К. Čiurlionio 71



БАР CANTINA  
ул. V. Kudirkos 33  
+370 673 40842



НОЧНОЙ КЛУБ AQUA  
ал. Vilniaus 13  
+370 610 30555



КАФЕ SAMANA  
ул. М. К. Čiurlionio g. 63A  
+370 628 77758



VERO CAFE  
ул. М. К. Čiurlionio 34  
+370 618 55698



TROLIŲ PICA  
ул. Veisiejų 37  
+370 639 88855



HESBURGER  
ул. М. К. Čiurlionio 78  
+370 665 47466



ETNO DVARAS БАЛКОН  
ул. М. К. Čiurlionio 55  
+370 313 55438



ПИВНОЙ БАР GERO SKONIO  
KRAUTUVĖLĖ  
ул. Druskininkų 3  
+370 610 98033



НОЧНОЙ КЛУБ MITAS  
ал. Vilniaus 20



КАФЕ ATSI'VESK PIETŲ  
ул. Vilniaus 30  
+370 600 20781





# ОСНОВНЫЕ СОБЫТИЯ ГОДА

## ЯНВАРЬ

- Цикл рождественских мероприятий

## ФЕВРАЛЬ

- Масленичные гуляния в Друскининкае
- День восстановления государства Литвы

## МАРТ

- День восстановления независимости Литвы

## АПРЕЛЬ

- Цикл пасхальных мероприятий
- Праздник цветения нарциссов

## МАЙ

- День матери
- День семьи
- Фестиваль курорта Друскининкай

## ИЮНЬ

- Праздник Ивана Купалы (Йонинес)

## ИЮЛЬ

- Отмечание Дня государственности
- American Spirit
- Фестиваль в усадьбе Лейпалингиса

## АВГУСТ

- Международная выставка собак
- Праздник Дайнавского края
- Праздник «Летние эхо»

## СЕНТЯБРЬ

- Мероприятия ко Дню туризма

## ОКТАБРЬ

- Отмечание Дня самоуправления

## НОЯБРЬ

- Вечера светящихся тыкв

## ДЕКАБРЬ

- Цикл мероприятий «Рождество в Друскининкае»



## ФЕСТИВАЛИ

### **АПРЕЛЬ – НОЯБРЬ**

- Фестиваль усадьбы в Лейпалингисе

### **ИЮНЬ – СЕНТЯБРЬ**

- Фортепианное лето
- Международный фестиваль искусств «Лето в Друскининкае с М. К. Чюрлёнисом»

### **АВГУСТ**

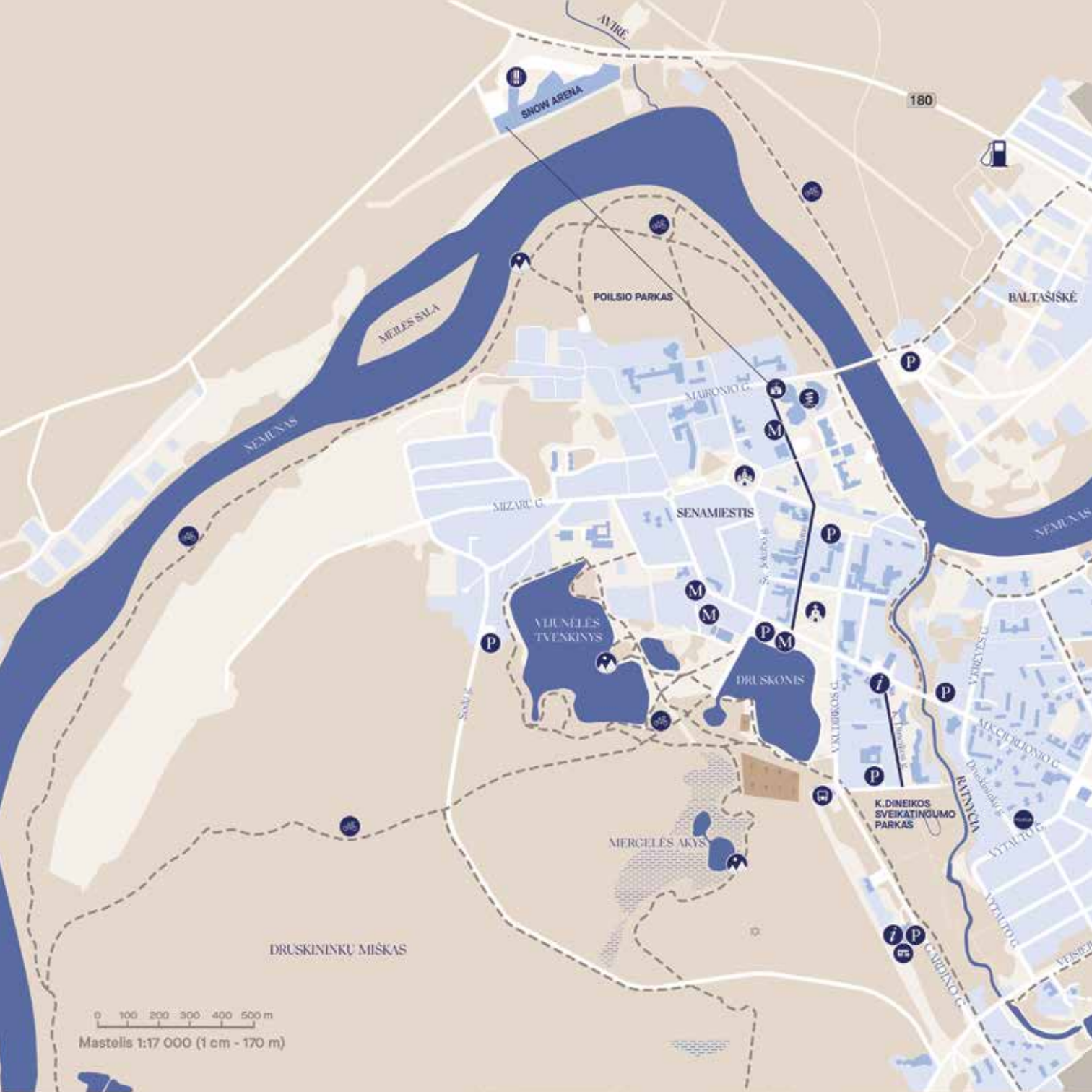
- Международный музыкальный конкурс и фестиваль «Музыка без границ»
- Фестиваль поэзии в песнях «Излучающие поэзию»

### **АВГУСТ – СЕНТЯБРЬ**

- Фестиваль театров и моноспектаклей







SNOW ARENA

180



BALTASIŠKĖ

MERČIŲSALA

POILSIO PARKAS

MUROVIO G.

MUZIKŲ G.

SENAMIESTIS

VILNIŲS TVENKINYS

DRUSKONIS

MERČIŲS AKYS

DRUSKININKŲ MIŠKAS

K. DINEIKOS  
SVEIKATINGUMO  
PARKAS

RENDICA

DRUSKININKŲ G.

ASTARŲ G.

LYTOJŲ G.

VENIŲ G.

GIJŲŲ G.

VENIŲ G.

VENIŲ G.

VENIŲ G.

VENIŲ G.

0 100 200 300 400 500 m

Mastelis 1:17 000 (1 cm - 170 m)




#### ZNAKI UMOWNE / УСЛОВНЫЕ ОБОЗНАЧЕНИЯ


- |   |  |
|---|--|
|  Centrum informacji turystycznej /<br>Туристический информационный центр |  Ścieżka rowerowa /<br>Велосипедная дорожка |
|  Szpital / Больница  |  Dworzec autobusowy /<br>Автобусная станция |
|  Policja / Полиция   |  Wyciągi linowe / Канатные подъемники       |
|  Kemping / Кемпинг   |  Park wodny / Аквапарк                      |
|  Kościół / Церковь   |  Snieżna Arena / Сноу Арена                 |
|  Kościół prawosławny / Церковь   |  Punkt widokowy / Живописное место          |
|  Muzeum, galeria / Музей, галерея  |  Stacja paliw / Автозаправочная станция     |

# ИНФОРМАЦИОННЫЙ ЦЕНТР ПО ТУРИЗМУ И ПРЕДПРИНИМАТЕЛЬСТВУ Г. ДРУСКИНИНКАЙ

information@druskininkai.lt | [www.druskininkai.lt](http://www.druskininkai.lt)

 @druskininkai.ru

 @druskininkai.lt

 @druskininkai

 @druskininkai1217

ул. М. К. Čiurlionio 65 | +370 313 51777

ул. Gardino 3 | +370 313 60800

